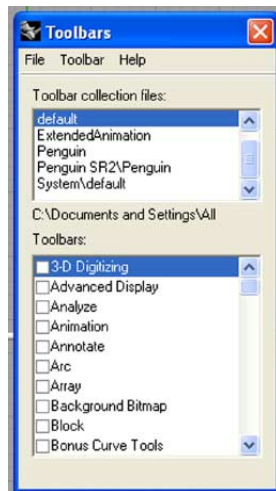
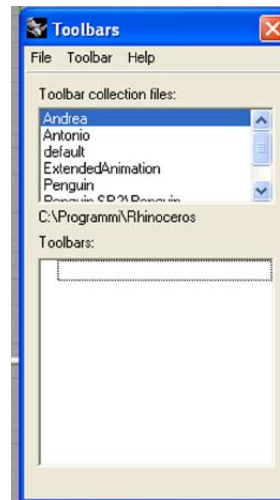


Come creare un'icona per Zsurf in Rhinoceros

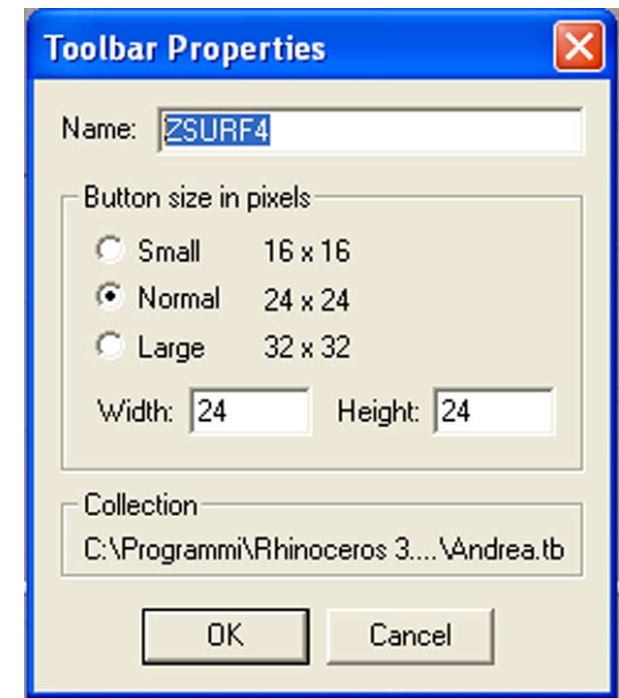
Andiamo su Tools menu: Toolbar Layout



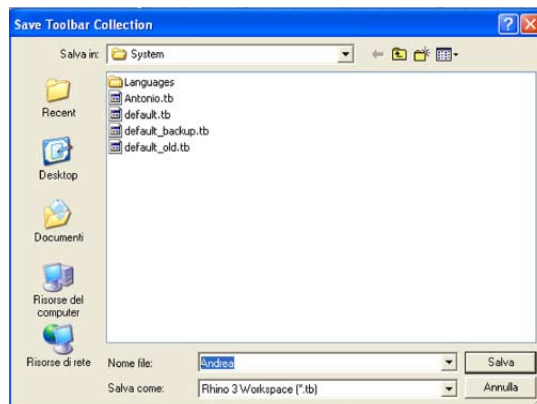
La tabella delle Toolbars si è modificata



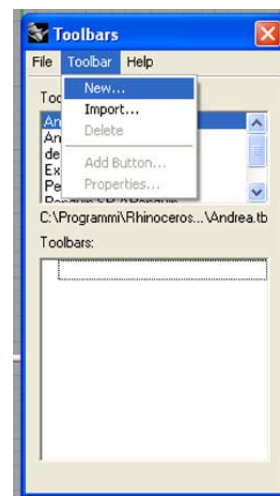
Scriviamo ZSURF4 in Name



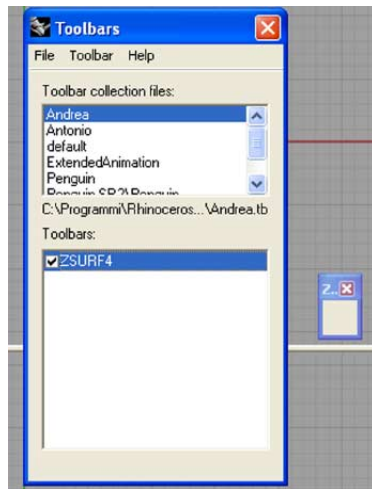
Poi andiamo su File-new e mettiamo un nome es. Andrea



Toolbars- New



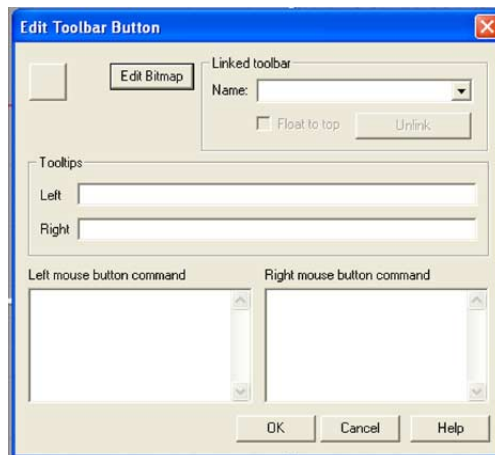
La finestra delle Toolbars si è ancora modificata e in più compare sullo schermo la nuova toolbar creata



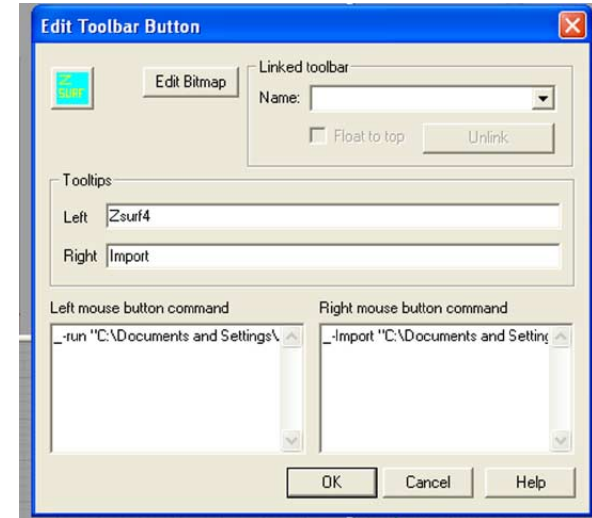
Clicchiamo su Edit Bitmap e creiamo la nostra icona con gli strumenti a disposizione e poi clicchiamo su OK



Chiudiamo la finestra delle Toolbars posizioniamo il cursore sulla parte grigia della toolbar ZSURF4 teniamo premuti insieme Ctrl+Shift comparirà la scritta Edit allora clicchiamo con il pulsante sinistro del mouse ed ecco ciò che apparirà



In Left scriviamo Zsurf4 in Right Import, mentre il Left mouse button scriviamo:
 _-run "il percorso della cartella in cui abbiamo scompattato Zsurf4" esempio
 _-run "C:\Documents and Settings\Antonio.M\Desktop\ZSURF4\Zsurf4.exe"
 mentre in Right mouse button command:
 _-Import "il percorso della cartella in cui abbiamo scompattato Zsurf4\srf.igs"
 questo perchè il programma crea la sup. nella cartella di Zsurf con il nome
 srf.igs
 esempio
 Import "C:\Documents and Settings\Antonio.M\Desktop\ZSURF4\srf.igs"



Ecco che cosa comparirà quando clicchiamo col tasto sinistro sulla nostra icona, mentre col tasto destro ci comparirà la sup. creata

